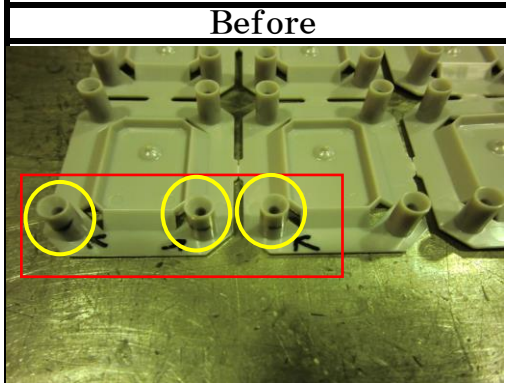


金型名 ●●●●● P-1 平成 ●年●月●日

金型修正内容 コアーピンのバリ修正

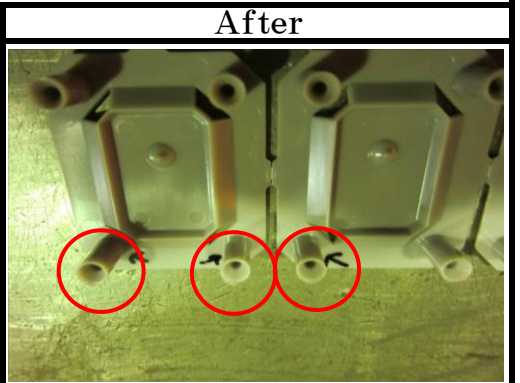
金型情報 納期 平成 ●年●月●日



原因)  
ガスによるコアーピンの腐食によるバリ。

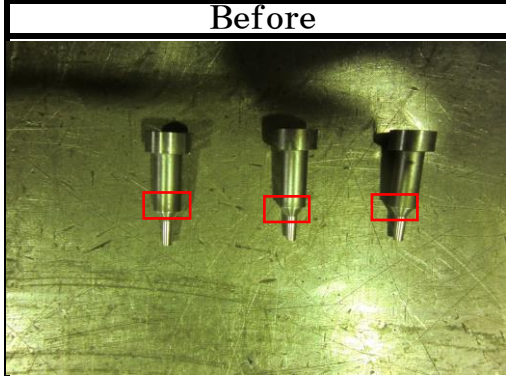
対策)  
ボスの穴径が0,02mm大きくなっている為、穴径を径で0,05mm大きくする。

\*リーマを特注



問題点 コアーピン穴 バリ

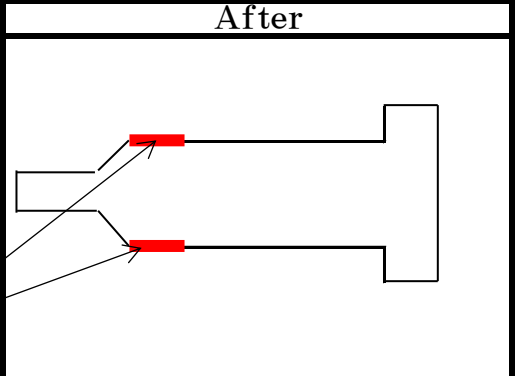
対策 0,05mm穴径を大きくする。



原因)  
コアーピンの径が腐食により先端部が-0,02mmやせている。

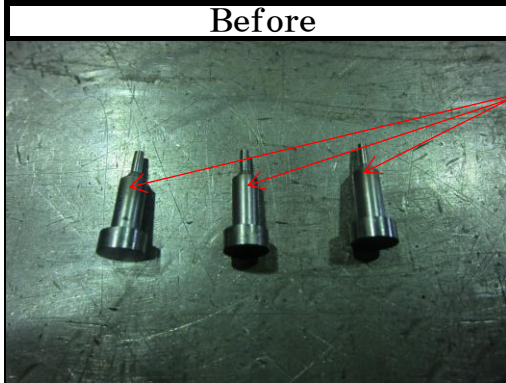
対策)  
コアーピンを径で0,05mm大きくする。

1) セラミックコーティング (径で0,05mm)



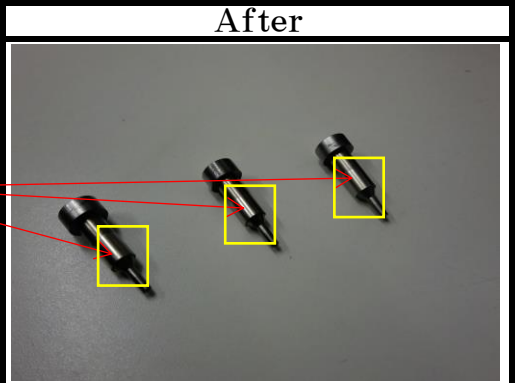
問題点 コアーピンガスによる腐食

対策 0,05mmピン径を大きくする。



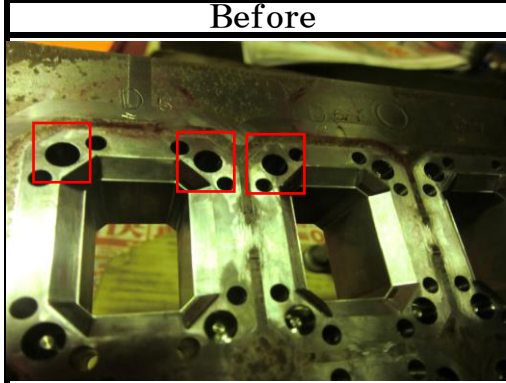
加工前  
\* セラミック加工無し

加工後  
\* セラミック加工有り  
径で0,05mmのせる。



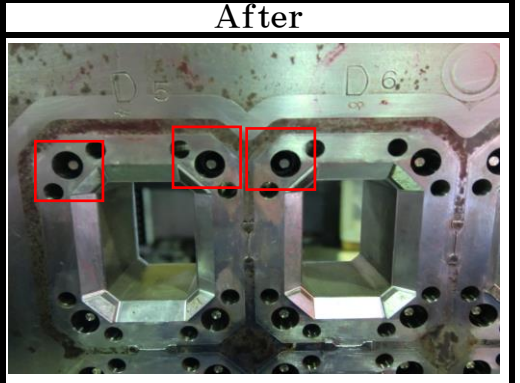
問題点 コアーピンガスによる腐食

対策 0,05mmピンにセラミックコート



原因)  
コアーピンの穴径が腐食により先端部が-0,02mm大きくなっている。

対策)  
穴径を特注リーマで0,05mm大きくする。



問題点 コアーピン穴 バリ

対策 穴径を特注リーマで0,05mm