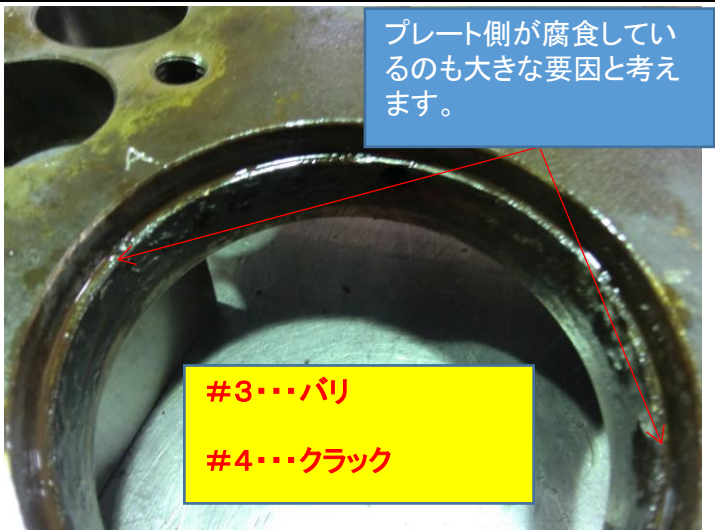
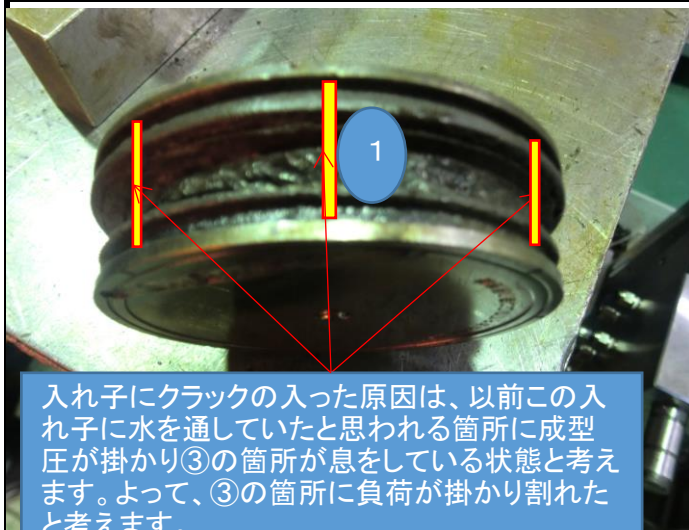


金型名	●●●●●				P-1	平成●年●月●日
金型修正内容	入れ子のクラック修正と予想される原因					
金型情報	取数	4 個	ゲート	PG	納期	平成●年●月●日



入れ子にクラックの入った原因は、以前この入れ子に水を通していただけられる箇所に成型圧が掛かり③の箇所が息をしている状態と考えます。よって、③の箇所に負荷が掛かり割れたと考えます。

①...冷却の溝加工(中空になっている)
 (原因)
 クラックの原因は、①の中空が問題と考えます。この空間で成型中金型入れ子が息をしてクラックが入ったと考えます。
 (対策)
 左図(黄色部)の中空の箇所を溶接で埋める事

金型修正
 クラックの範囲

